

# Kluiszalen en kluisdeuren Wertheim

**Kluiszalen en kluisdeuren Wertheim** zijn verkrijgbaar in de klassen V tot en met XII CD.

De kluiszalen kunnen zowel gegoten worden of opgebouwd zijn uit voorgefabriceerde panelen.

**Wertheim kluisdeuren en kluiszalen** tot en met klasse 6 zijn relatief licht en hebben uiterst dunne wanden wat resulteert in plaatsbesparing.

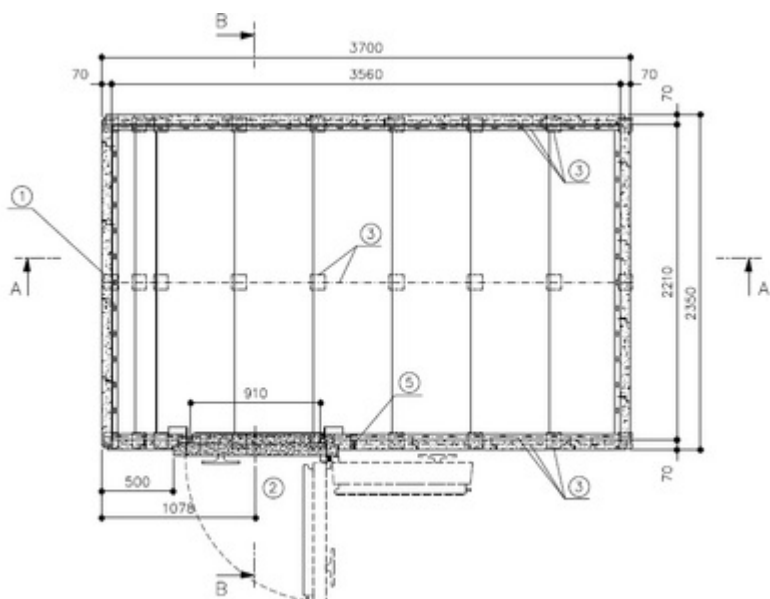
Als eventueel elektronisch slot op een kluisdeur raden wij enkel het [Kaba Paxos](#) slot aan.



Inbraakwerend klasse : van 5 tot en met 12 CD

Indicatie waardeberging op aanvraag

- Getest door en gecertificeerd door ECB.S conform de Europese norm EN 1143-1 Grades V tot en met XII CD
- CD staat voor "Core Drilling" en is een extra bepantsering tegen diamant gereedschappen.
- Masieve constructie, gegoten zalen in gewapend beton
- Modulaire constructie met panelen, gelast of gevezen
- Kluisdeur is standaard uitgerust met 2 mechanische sloten
- Kluisdeur is voorbereid voor het plaatsen van een elektronisch alarm systeem



Wertheim

Plan voorgefabriceerde kluiszaal met kluisdeur

Model	Buitenmaten (mm)			Binnenmaten (mm)			Volume (l)	Gewicht (kg)
	H	B	D	H	B	D		
EWT 5	0	0	0	0	0	0	0 l	880 kg
FWT 6	0	0	0	0	0	0	0 l	900 kg
HWT 8	0	0	0	0	0	0	0 l	1400 kg
IWT 9	0	0	0	0	0	0	0 l	1410 kg
JWT 10	0	0	0	0	0	0	0 l	2000 kg
KWT 11	0	0	0	0	0	0	0 l	2715 kg
LWT 12	0	0	0	0	0	0	0 l	2805 kg

**Slot:**

- Dubbelbaard sleutelslot
- Mechanisch codeslot
- Kaba Paxos Advance